

EXPLOITATION PARC D'ACTIVITES

ARCELOR MITTAL

EXPLOITATION PARC D'ACTIVITES

env 2750 m²

ESPACE NATUREL

POTEAU INCENDIE

AC n° 200

Avenue de La Maille

TERRAINS VIERGES EN VUE EXTENSION ZONE D'ACTIVITES

env 4600 m²

n°2
maxi
1050 m²

SURFACE D'ESPACES VERTS	1700 m ²
SURFACE DE TOITURES	477 m ²
SURFACE DE VOIRIES	446 m ²

SURFACE SDP		
Surface créée	Surface taxable	Surface de Plancher
453 m ²	453 m ²	453 m ²

SURFACE UTILE	
Accueil	32.3 m ²
Bureau Admin.	25.3 m ²
Chambre froide	15.0 m ²
Cir. Technique	15.8 m ²
Espace visualisation	13.3 m ²
Hall Technique	24.9 m ²
Hall traversant	64.3 m ²
Laboratoire	8.4 m ²
Salle de recueillement	29.2 m ²
Salle de repos	24.7 m ²
Salle des appareils	57.2 m ²
Salon famille	31.0 m ²
Sanit. Visiteurs	14.1 m ²
Stockage	70.9 m ²
Vestiaires F.H.	8.7 m ²
Total SU	435.0 m²

232

PROTECTION COUPE-FEU
REI 120

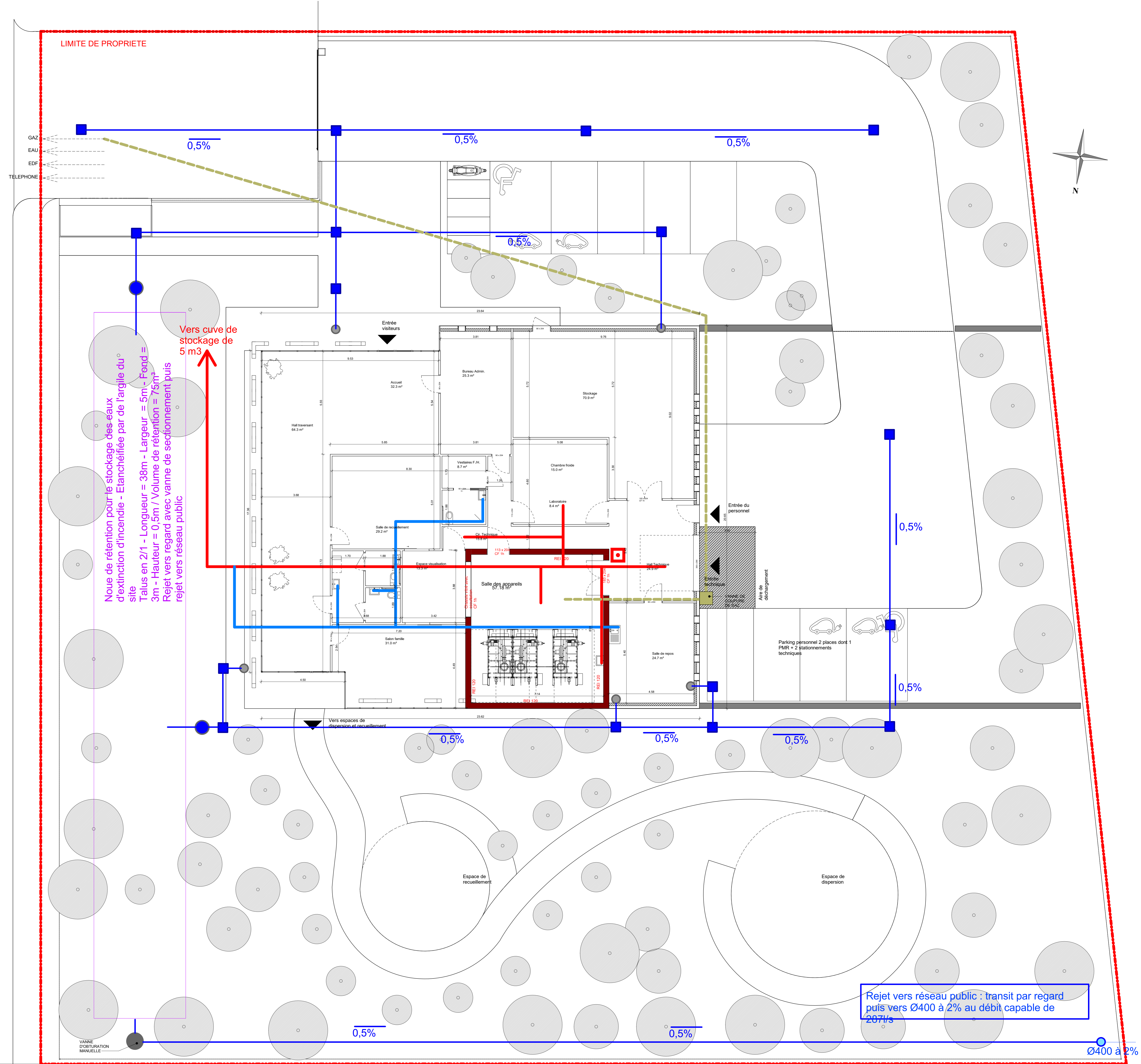
BOITIER DE COUPURE
D'ELECTRICITE

EAUX USEES

EAUX INDUSTRIELLES

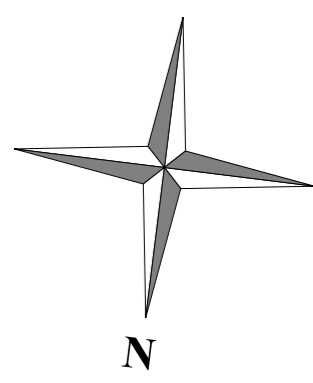
RESEAU DU GAZ

VANNE DE COUPURE DU GAZ



LIMITE DE PROPRIETE

GAZ
EAU
EDF
TELEPHONE



Noue de rétention pour le stockage des eaux
d'extinction d'incendie - Etanchéifiée par de l'argile du
site
Talus en 2/1 - Longueur = 38m - Largeur = 5m - Fond =
3m - Hauteur = 0,5m / Volume de rétention = 75m³
Rejet vers regard avec vanne de sectionnement puis
rejet vers réseau public

Vers cuve de
stockage de
5 m³

Rejet vers réseau public ; transit par regard
puis vers Ø400 à 2% au débit capable de
207l/s